

MELCON  
PARK  
RESIDENCES  
*at Punta Cana*



# Main entrance



Estas imágenes son un boceto, no son una representación exacta de la construcción final. Los materiales (muebles, pisos, lámparas, plafones entre otros) y equipos pueden variar según la disponibilidad en el mercado local y el diseño final.



# Main entrance




Estas imágenes son un boceto, no son una representación exacta de la construcción final. Los materiales (muebles, pisos, lámparas, plafones entre otros) y equipos pueden variar según la disponibilidad en el mercado local y el diseño final.



MELCON  
PARK  
RESIDENCES  
*at Punta Cana*

Estará ubicado dentro de uno de los complejos más distintivos del Caribe “**VISTACANA**”, con apartamentos de 1, 2 y 3 habitaciones, donde podrás disfrutar de espacios diseñados especialmente para ti con vistas al Grand Central Park.

Integrando un exclusivo Lobby Hotelero y edificios de 4 niveles con ascensores de última generación, manteniéndonos a la vanguardia del mercado sumando valor en su arquitectura junto a un ambiente vibrante y distinguidamente caribeño.



# MELCON PARK RESIDENCES

Somos un proyecto con un modelo **CONDO-HOTELERO** que cuenta con más de 17,000 M2 de áreas verdes privadas para uso exclusivo de sus propietarios, donde todas nuestras unidades tienen vistas envidiables a nuestro Grand Central Park el cual cuenta con un río artificial. Garantizamos un ambiente agradable y eco-friendly que invita a desear hospedarse en una de nuestras unidades.



Check-in / Check-out 24/7



Airport Transport Assistance



Conserjería 24/7



Housing Rental Assistance



The Woods Restaurant



Beauty Spot Assistance



Pick-up laundry station



 Housing Rental Assistance



 Check-in / Check-out 24/7



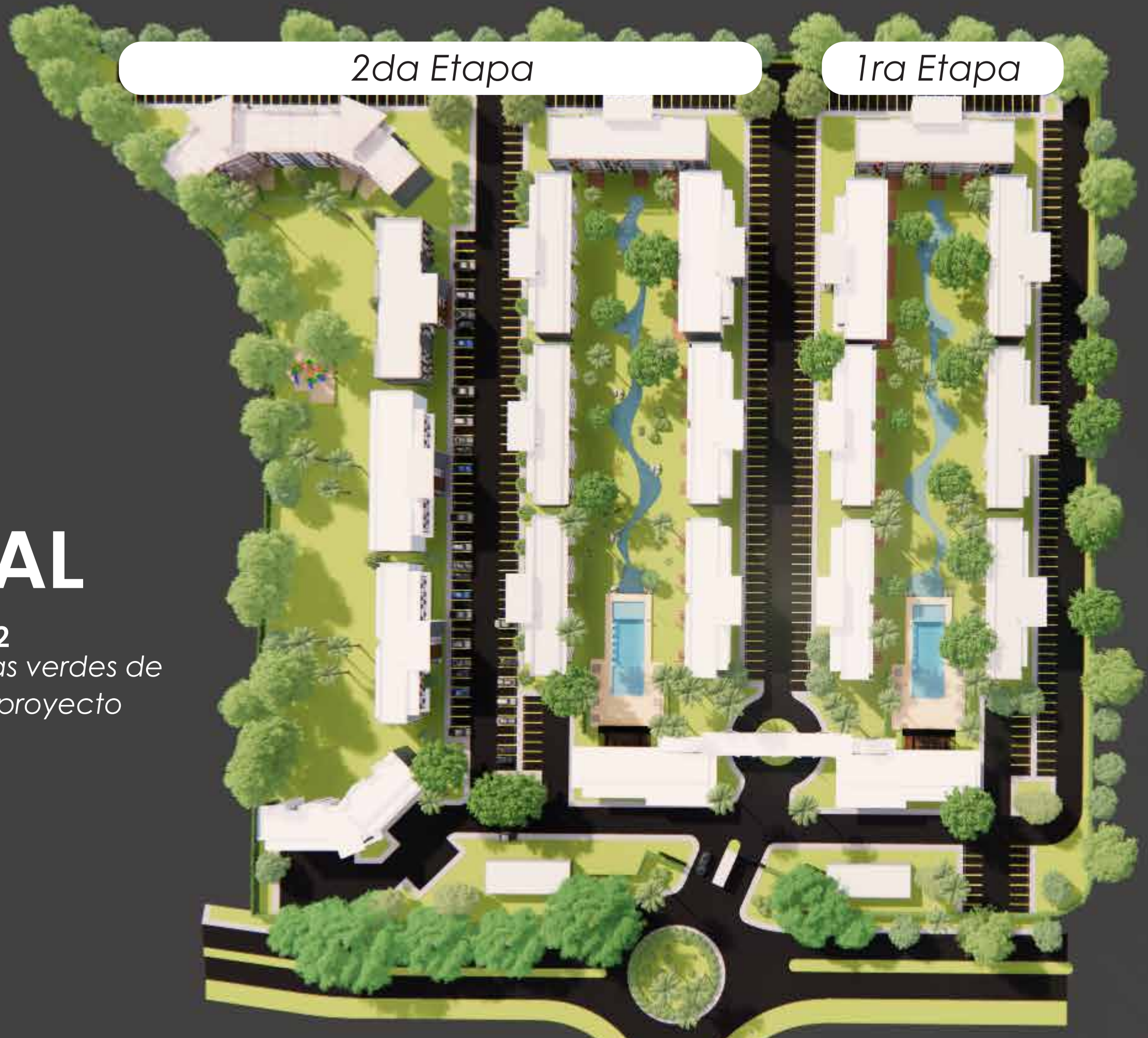
 The Woods Restaurant

2da Etapa

1ra Etapa

# PLANO GENERAL

- Más de 17,000 m<sup>2</sup> en parques y áreas verdes de usos privados del proyecto

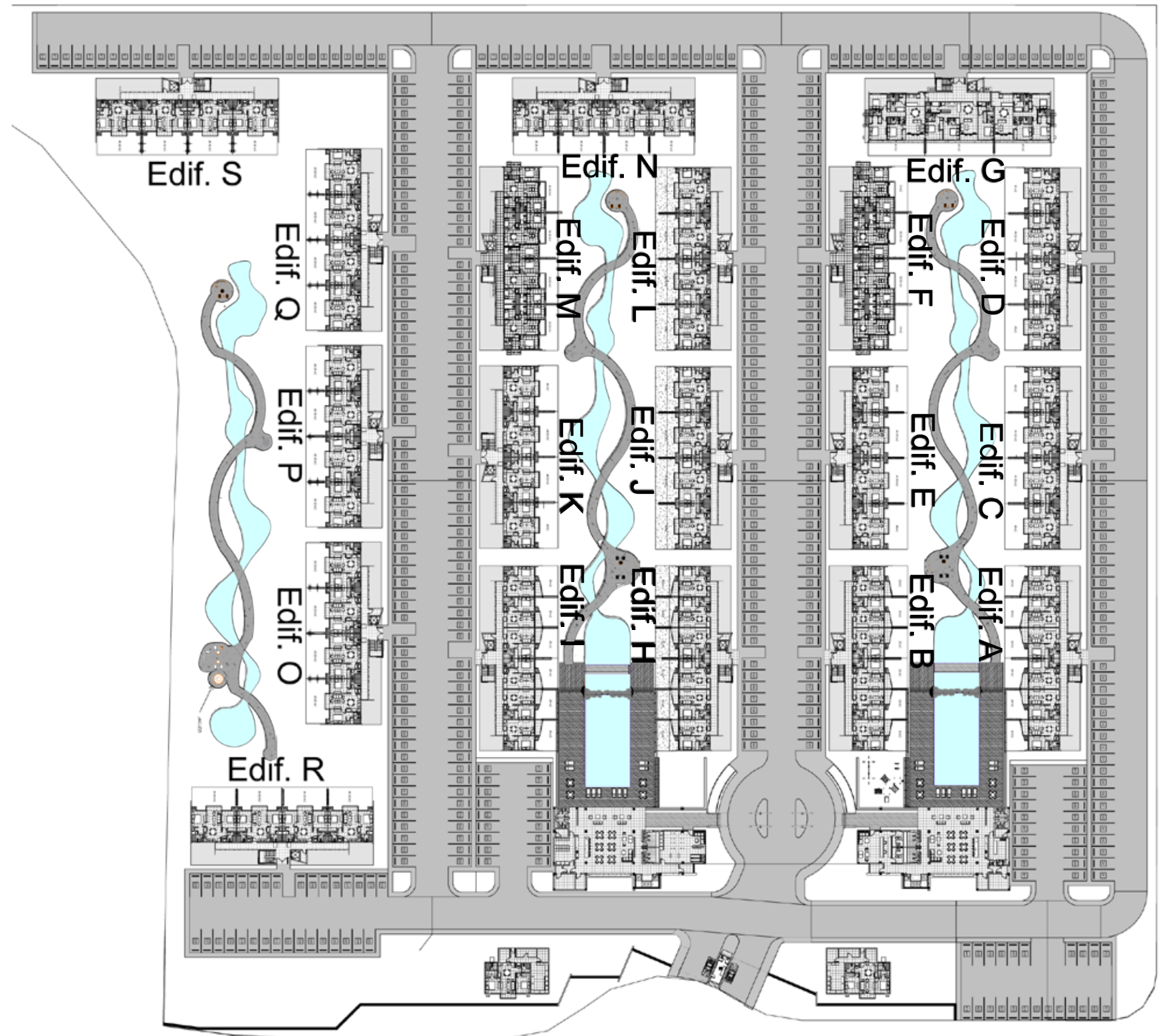


2da Etapa

1ra Etapa

# PLANO GENERAL

- Más de 17,000 m<sup>2</sup> en parques y áreas verdes de usos privados del proyecto





PROYECTO:  
 PROYECTO TURISTICO: PROYECTO GENERAL  
 VISTACANA  
 Distrito Municipal Turístico Verón Punta Cana



Master Plan

ENERO 2023      No Escala

Advertencia Legal Todos los planos del Proyecto están sujetos a modificación sin previo aviso. Las áreas verdes podrán ser utilizadas para el paso de la infraestructura del Proyecto.  
 Disclaimer The content on these plans may be subject to variations without prior notice. Our Project's infrastructure may pass through any green areas.





# Áreas de Esparcimiento Social

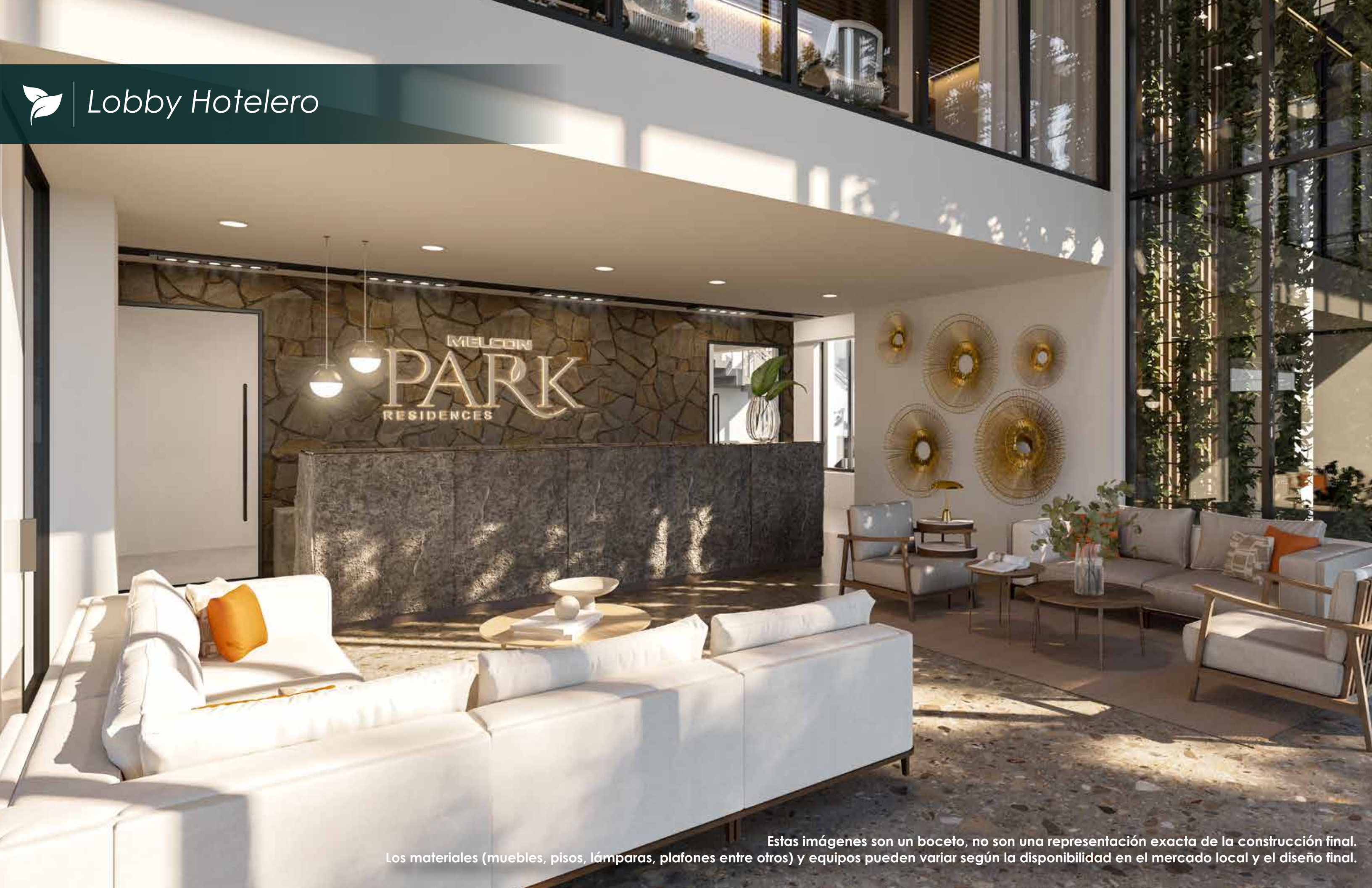
Uso exclusivo de amenidades solo para propietarios

- Grand Central Park
- The Woods Restaurant
- Garden Cigar con Billar amueblado y climatizado
- Pool lounge and Solaris deck
- Arcade
- Run&Play Kids Park
- The Cave
- Greenspot™ para carga de vehículos eléctricos
- Coworking Space
- Lobby Hotelero a doble altura
- Beauty Spot
- The Cycling Space
- Parqueo para Visitantes
- Spa
- Pets Friendly
- Gym





Lobby Hotelero



Estas imágenes son un boceto, no son una representación exacta de la construcción final. Los materiales (muebles, pisos, lámparas, plafones entre otros) y equipos pueden variar según la disponibilidad en el mercado local y el diseño final.



# Grand Central Park

Con más de 11,508.16 m<sup>2</sup>



Estas imágenes son un boceto, no son una representación exacta de la construcción final. Los materiales (muebles, pisos, lámparas, plafones entre otros) y equipos pueden variar según la disponibilidad en el mercado local y el diseño final.



Pool lounge  
and solaris deck



Estas imágenes son un boceto, no son una representación exacta de la construcción final.  
Los materiales (muebles, pisos, lámparas, plafones entre otros) y equipos pueden variar según la disponibilidad en el mercado local y el diseño final.



# Pool lounge and solaris deck



Estas imágenes son un boceto, no son una representación exacta de la construcción final. Los materiales (muebles, pisos, lámparas, plafones entre otros) y equipos pueden variar según la disponibilidad en el mercado local y el diseño final.

# THE WOODS

RESTAURANT & LOUNGE

La vida es como una celebración que sucede dentro de un paréntesis en la eternidad, y en **Melcon Park Residences**, hemos conceptualizado ese espacio donde han de crearse memorables momentos dignos de recordar por siempre. The Woods Restaurant no será solo un restaurante con una oferta gastronómica a la vanguardia, sino una experiencia magnífica para disfrutar de una comida outdoor en familia, en pareja o entre amigos.

Aún es temprano para vislumbrar la propuesta del menú, pero gracias a la conceptualización de este espacio con mesas dispuestas en el primer nivel de áreas sociales, así como en un segundo nivel de terraza, hemos de compenetrar muy bien ese momento especial de tus comidas con el landscape general del paisaje dentro de nuestro complejo residencial.

Una cena romántica con velas bajo la luna, mientras disfrutas de una vista excepcional a nuestro espejo de agua cristalino, así como la celebración de tu próximo cumpleaños frente a la piscina, o desayunar al ritmo de una buena música instrumental junto a los tuyos comenzando el día, es solo un bocadillo dentro del buffet de experiencias que hemos de servir en The Woods Restaurant.

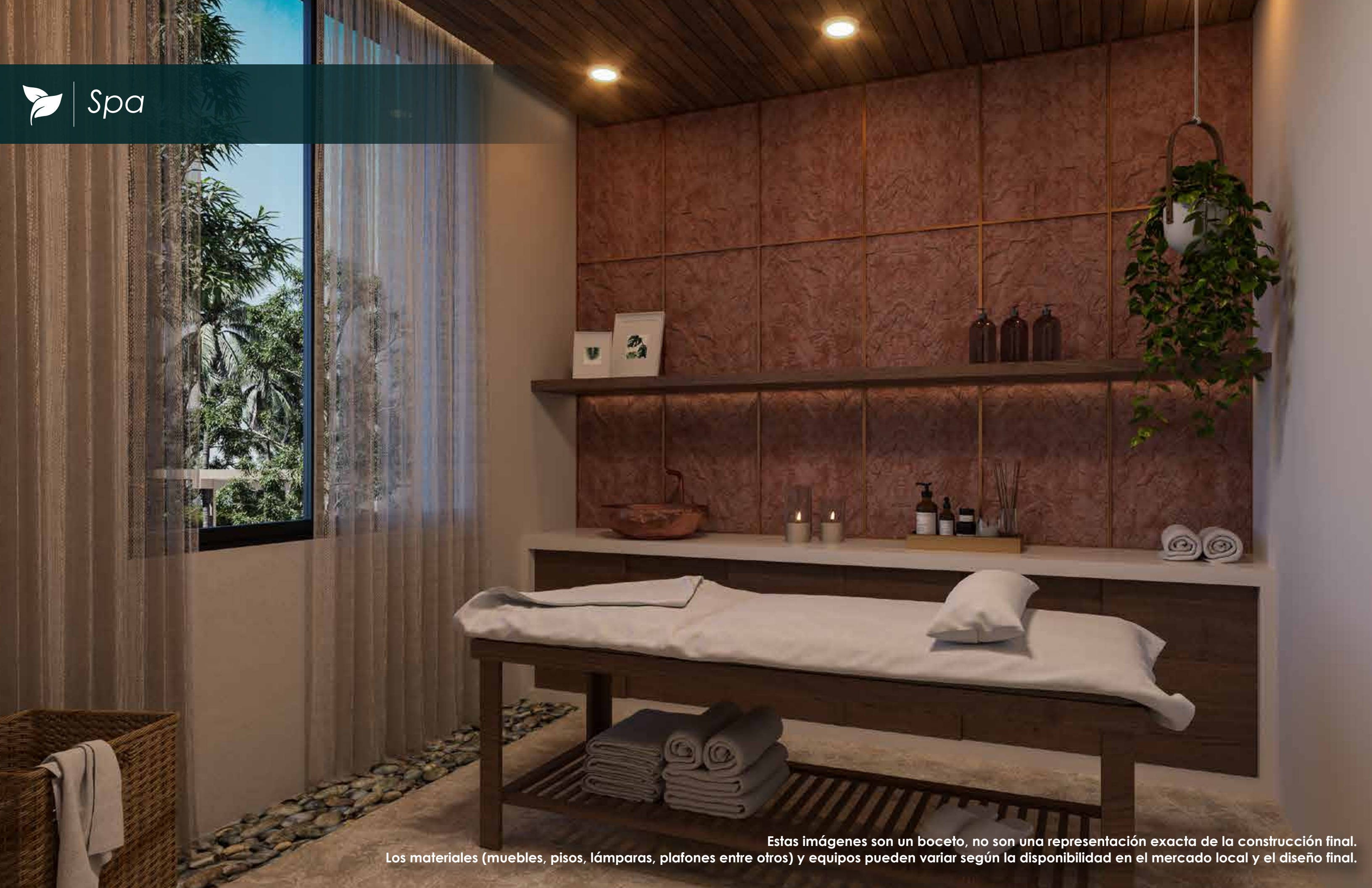




The Woods Restaurant



Estas imágenes son un boceto, no son una representación exacta de la construcción final. Los materiales (muebles, pisos, lámparas, plafones entre otros) y equipos pueden variar según la disponibilidad en el mercado local y el diseño final.



Estas imágenes son un boceto, no son una representación exacta de la construcción final. Los materiales (muebles, pisos, lámparas, plafones entre otros) y equipos pueden variar según la disponibilidad en el mercado local y el diseño final.



# GARDEN CIGAR & BILLAR

¿Escuchas ese jazz de fondo?, ¿Sientes el olor del tabaco marinado con un ron añejado en barricas centenarias?, sin darte cuenta has llegado al Garden Cigar con Billar amueblado y climatizado, donde coincidirás con los amantes de un buen cigarro, las conversaciones amenas, y el compartir entre amigos.

Nuestra área para el disfrute de este exquisito placer, representa un lugar propicio para establecer nuevas alianzas fraternales en un espacio para el esparcimiento de los adultos, así mismo, estamos comprometidos con la decoración, el estilo y los elementos accesorios que un buen cigar club ofrece a quienes gusten el maravilloso placer de fumar puros marinados con los tragos de nuestro bar.

Te invitamos a discutir temas de actualidad, tener charlas entretenidas e invitar a los tuyos a este espacio, donde también encontrarás elementos accesorios como mesa de billar, Smart TV, y ambientación de sonido, junto a los demás puntos fuertes de esta propuesta tan novedosa como elegante en Melcon Park Residences.





Garden Cigar & Billar



Estas imágenes son un boceto, no son una representación exacta de la construcción final. Los materiales (muebles, pisos, lámparas, plafones entre otros) y equipos pueden variar según la disponibilidad en el mercado local y el diseño final.

# RUN & PLAY

## Kids Park

Pensar en los más pequeños en un proyecto como este, es más que un mandato que queremos cumplir para brindarles la oportunidad de jugar, compartir y correr al aire libre en un ambiente seguro.

Run & Play, Kids Park es un área dentro de nuestro parque central destinada a esas horas de juego donde los niños puedan divertirse, darles rienda suelta a su creatividad y disfrutar de las bondades de nuestro clima natural con sus múltiples beneficios.

Hemos de incluir en este espacio un atractivo set de juegos mobiliarios para exterior donde cada rostro de los niños, será como un lienzo donde se dibujarán las más bellas sonrisas en **Melcon Park Residences**.





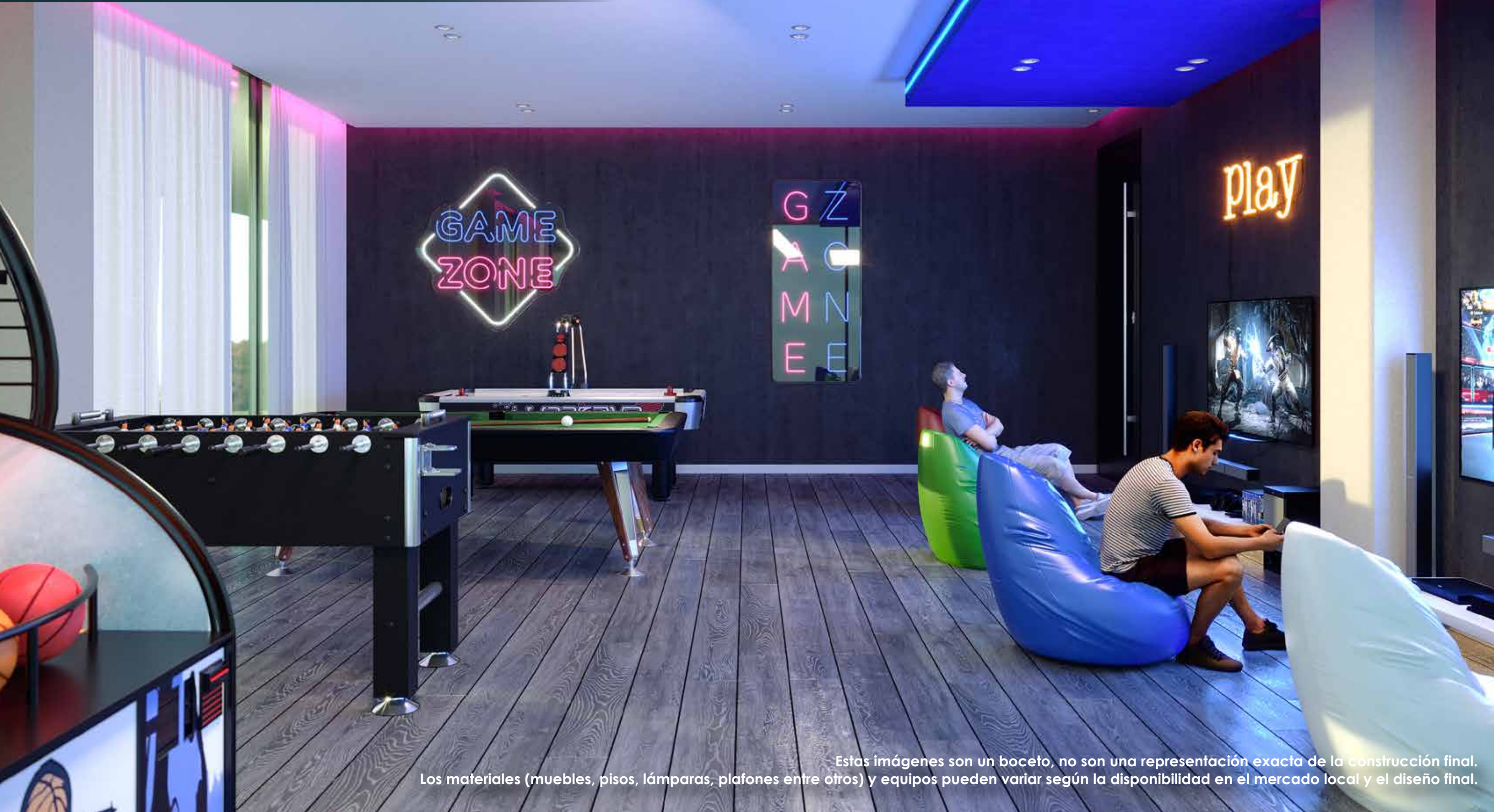
Run & Play  
kids Park



Estas imágenes son un boceto, no son una representación exacta de la construcción final.  
Los materiales (muebles, pisos, lámparas, plafones entre otros) y equipos pueden variar según la disponibilidad en el mercado local y el diseño final.



"Las imágenes proporcionadas son solo representaciones y no reflejan el resultado final del proyecto."



Estas imágenes son un boceto, no son una representación exacta de la construcción final. Los materiales (muebles, pisos, lámparas, plafones entre otros) y equipos pueden variar según la disponibilidad en el mercado local y el diseño final.



Estas imágenes son un boceto, no son una representación exacta de la construcción final. Los materiales (muebles, pisos, lámparas, plafones entre otros) y equipos pueden variar según la disponibilidad en el mercado local y el diseño final.



Estas imágenes son un boceto, no son una representación exacta de la construcción final. Los materiales (muebles, pisos, lámparas, plafones entre otros) y equipos pueden variar según la disponibilidad en el mercado local y el diseño final.





## Terminación

- Terminación lisa en paredes (aplican ciertas restricciones)
- Pisos generales de porcelanato
- Cerámica importada en baños
- Terminación de techos y cornisas en yeso
- Gabinetes de cocina modular, con tope y blacksplash en granito natural





Pool lounge  
and solaris deck



Estas imágenes son un boceto, no son una representación exacta de la construcción final.  
Los materiales (muebles, pisos, lámparas, plafones entre otros) y equipos pueden variar según la disponibilidad en el mercado local y el diseño final.



Pool lounge  
and solaris deck



Estas imágenes son un boceto, no son una representación exacta de la construcción final.  
Los materiales (muebles, pisos, lámparas, plafones entre otros) y equipos pueden variar según la disponibilidad en el mercado local y el diseño final.



# Pool lounge and solaris deck



Estas imágenes son un boceto, no son una representación exacta de la construcción final.  
Los materiales (muebles, pisos, lámparas, plafones entre otros) y equipos pueden variar según la disponibilidad en el mercado local y el diseño final.



# Grand Central Park

Con más de 11,508.16 m<sup>2</sup>



Estas imágenes son un boceto, no son una representación exacta de la construcción final. Los materiales (muebles, pisos, lámparas, plafones entre otros) y equipos pueden variar según la disponibilidad en el mercado local y el diseño final.




# Entrega de áreas sociales por etapa

"Los propietarios tendrán acceso a las comodidades ubicadas en ambas etapas del proyecto."

## 1ra Etapa

- Grand Central Park
- The Woods Restaurant
- Garden Cigar con Billar amueblado y climatizado
- Pool lounge and Solaris deck
- Run&Play Kids Park
- Greenspot™ para carga de vehículos eléctricos
- Coworking Space
- Lobby Hotelero a doble altura
- Beauty Spot
- Parqueo para Visitantes
- Spa
- Pets Friendly
- Gym

## 2da Etapa

- Grand Central Park
  - Pool lounge and Solaris deck
  - Arcade
  - The Cave
  - Greenspot™ para carga de vehículos eléctricos
  - The Cycling Space & Gym
  - Parqueo para Visitantes
  - Pets Friendly
  - Jacuzzi Spot
- 



# Características Principales

- Proyecto cerrado con seguridad 24/7
- Edificio de 4 niveles con ascensores de última generación y planta eléctrica de emergencia
- Portón eléctrico e Intercom de audio con control de acceso digitalizado
- 2 bombas de agua potable (una para uso continuo y una de emergencia)





## Línea blanca y aires acondicionados incluidos en todos los apartamentos

En cada apartamento, se ofrece una completa línea blanca que abarca:

- 1 Estufa convencional
- 1 Extractor de grasa tipo campana
- 1 Nevera y una lavadora-secadora tipo torre.

Además, cada espacio residencial cuenta con la comodidad adicional de aires acondicionados tipo Split en cada habitación **(excepto en la habitación destinada al personal de apoyo o servicio)** y uno más para el área de sala-comedor-cocina.





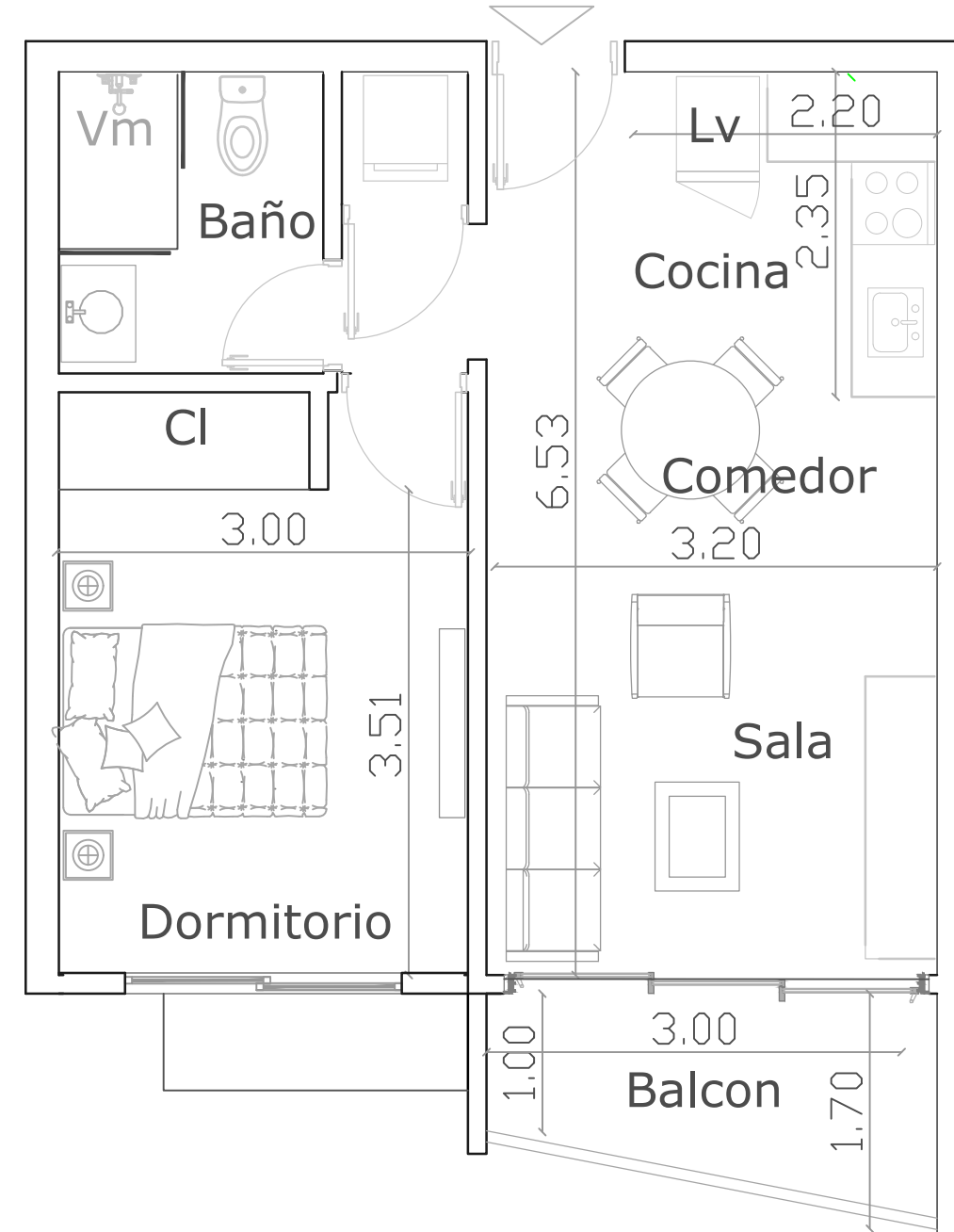
# APTOS. MODELOS I & II

52 m<sup>2</sup> - 1 dormitorio

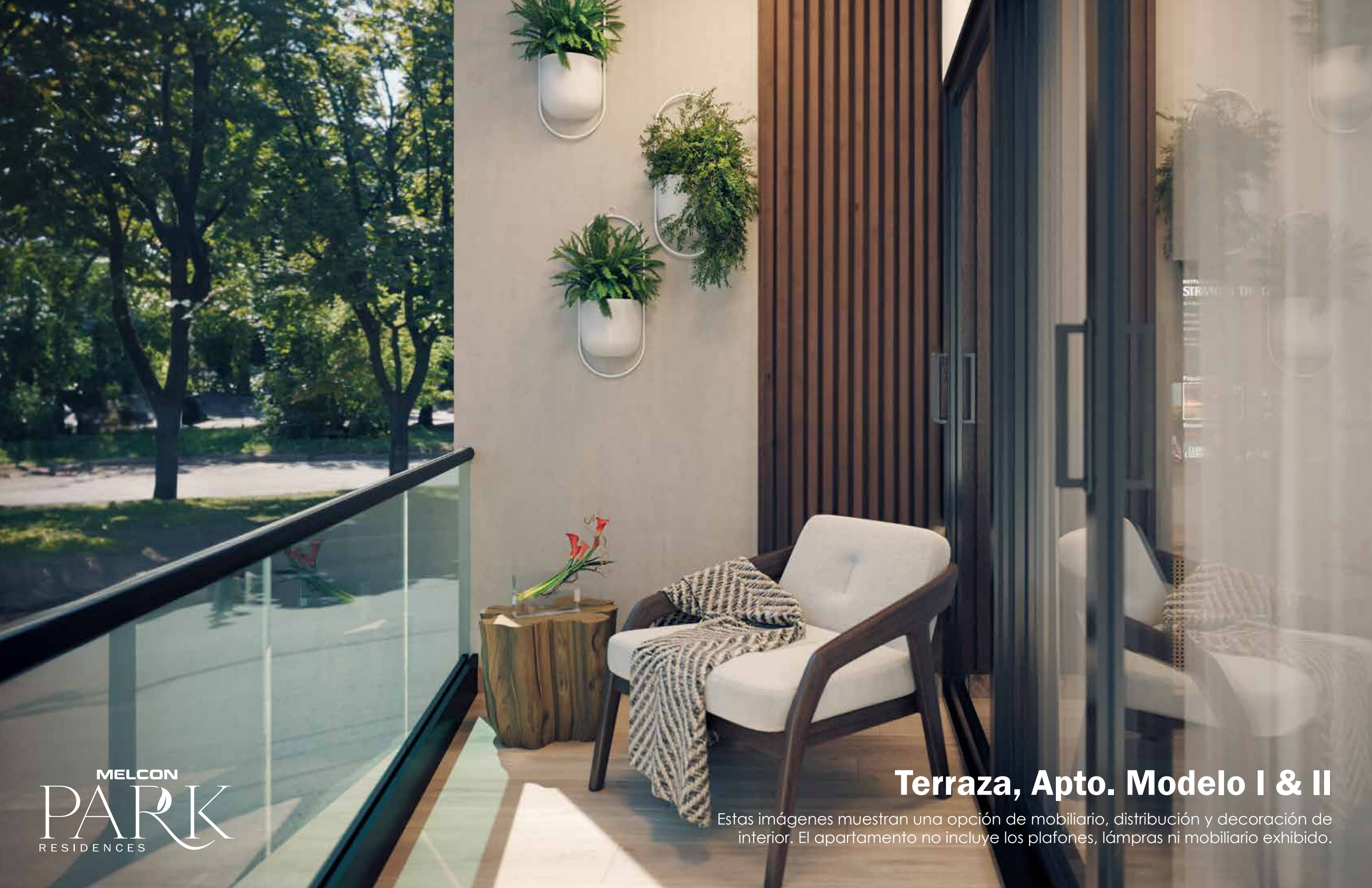
## MODELO I



## MODELO II



- 52 m<sup>2</sup> de construcción
- 1 parqueo
- Amplio balcón
- Sala, comedor, cocina
- 1 dormitorio con clóset
- 1 baño
- Clóset de lavado



## Terraza, Apto. Modelo I & II

Estas imágenes muestran una opción de mobiliario, distribución y decoración de interior. El apartamento no incluye los plafones, lámparas ni mobiliario exhibido.



## Sala-comedor, Apto. Modelo I & II

Estas imágenes muestran una opción de mobiliario, distribución y decoración de interior. El apartamento no incluye los plafones, lámparas ni mobiliario exhibido.



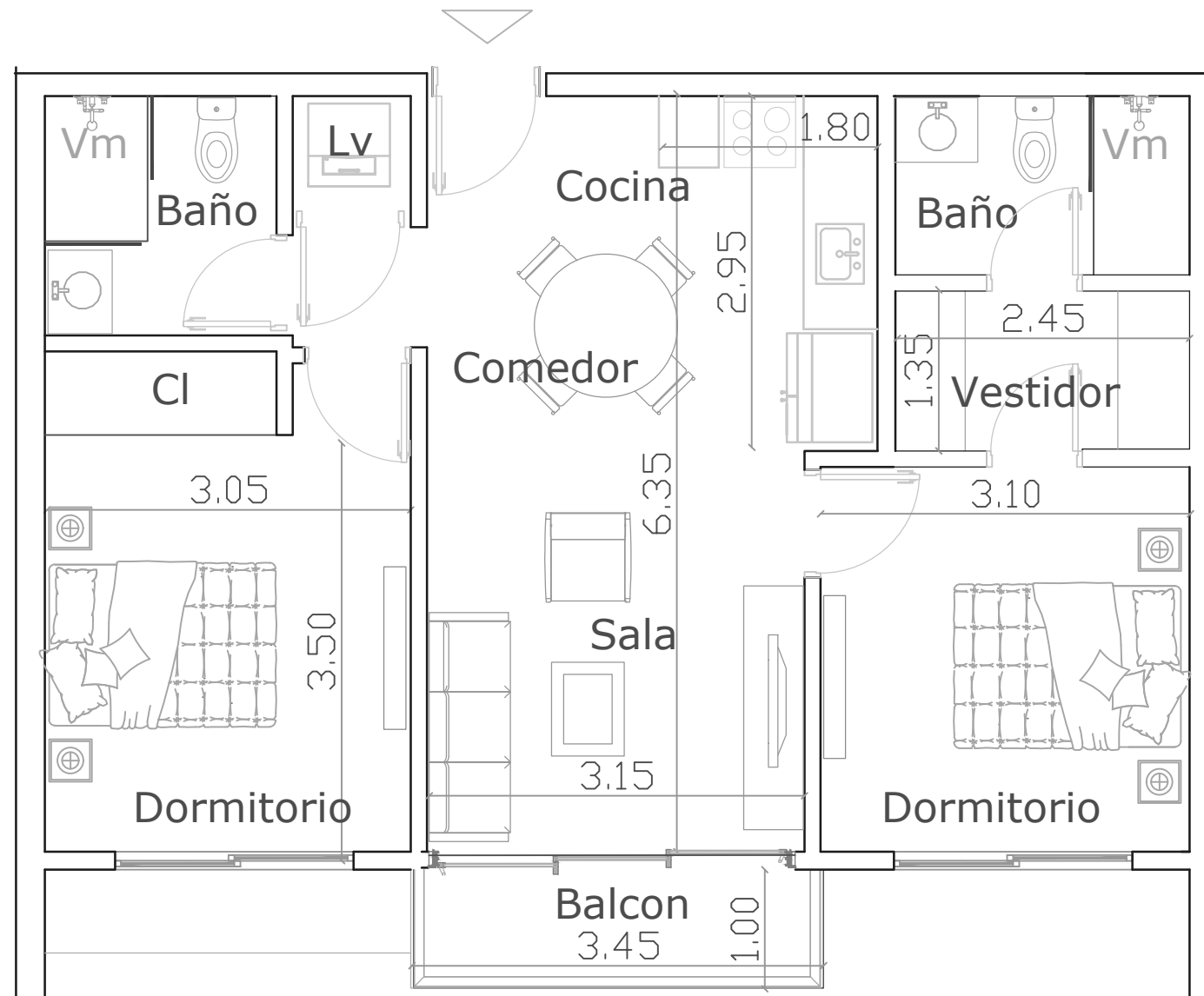
## Habitación, Apto. Modelo I & II

Estas imágenes muestran una opción de mobiliario, distribución y decoración de interior. El apartamento no incluye los plafones, lámparas ni mobiliario exhibido.

# APTOS. MODELOS III & IV

71 m<sup>2</sup> - 2 dormitorios

## MODELO III



## MODELO IV



- 71 m<sup>2</sup> de construcción
- 1 parqueo
- Amplio balcón
- Sala, comedor, cocina
- 2 dormitorios con clóset (Walking clóset en habitación principal)
- 2 baños
- Clóset de lavado



## Sala-comedor, Apto. Modelo III & IV

Estas imágenes muestran una opción de mobiliario, distribución y decoración de interior. El apartamento no incluye los plafones, lámparas ni mobiliario exhibido.



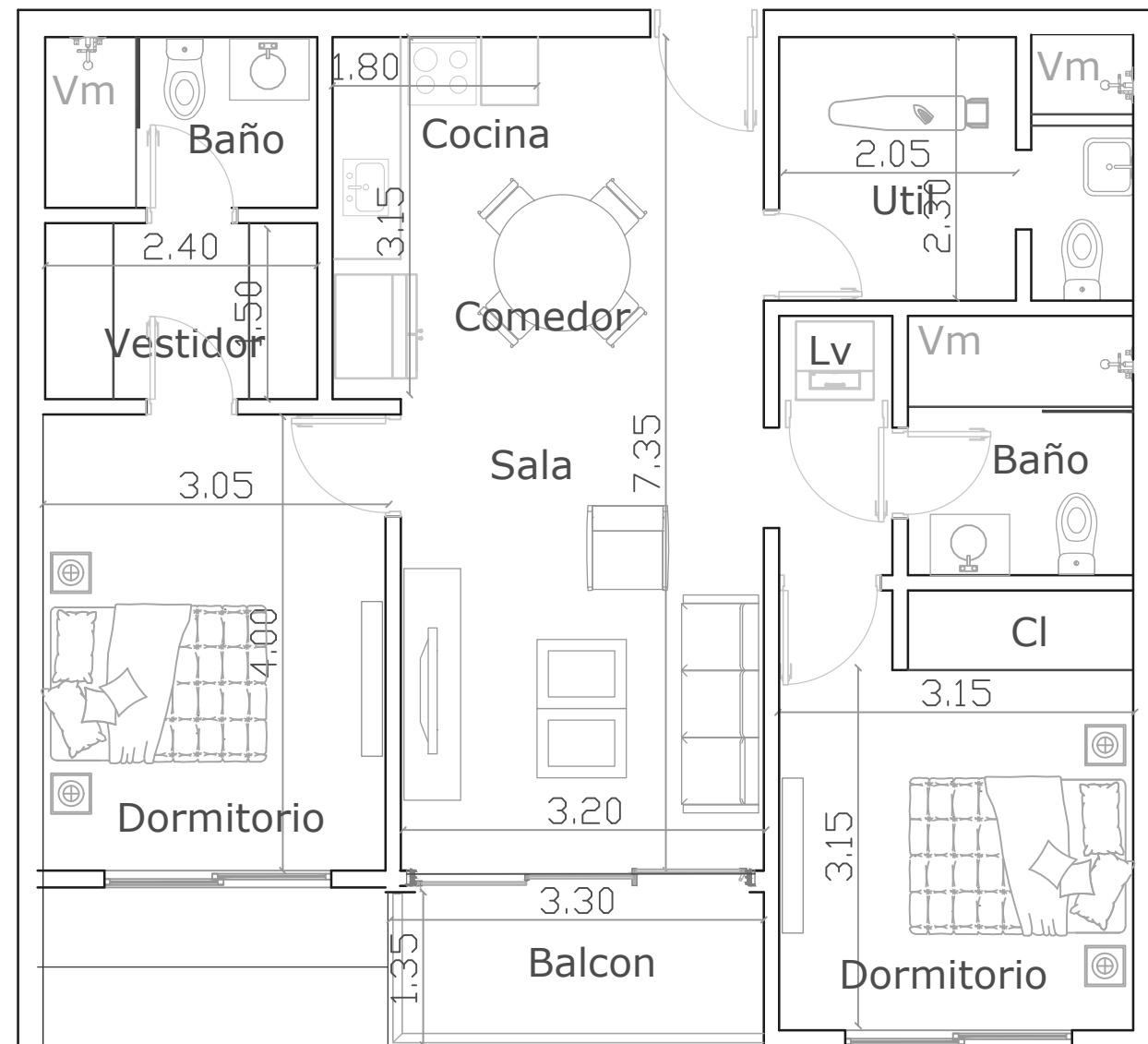
## Habitación, Apto. Modelo III & IV

Estas imágenes muestran una opción de mobiliario, distribución y decoración de interior. El apartamento no incluye los plafones, lámparas ni mobiliario exhibido.

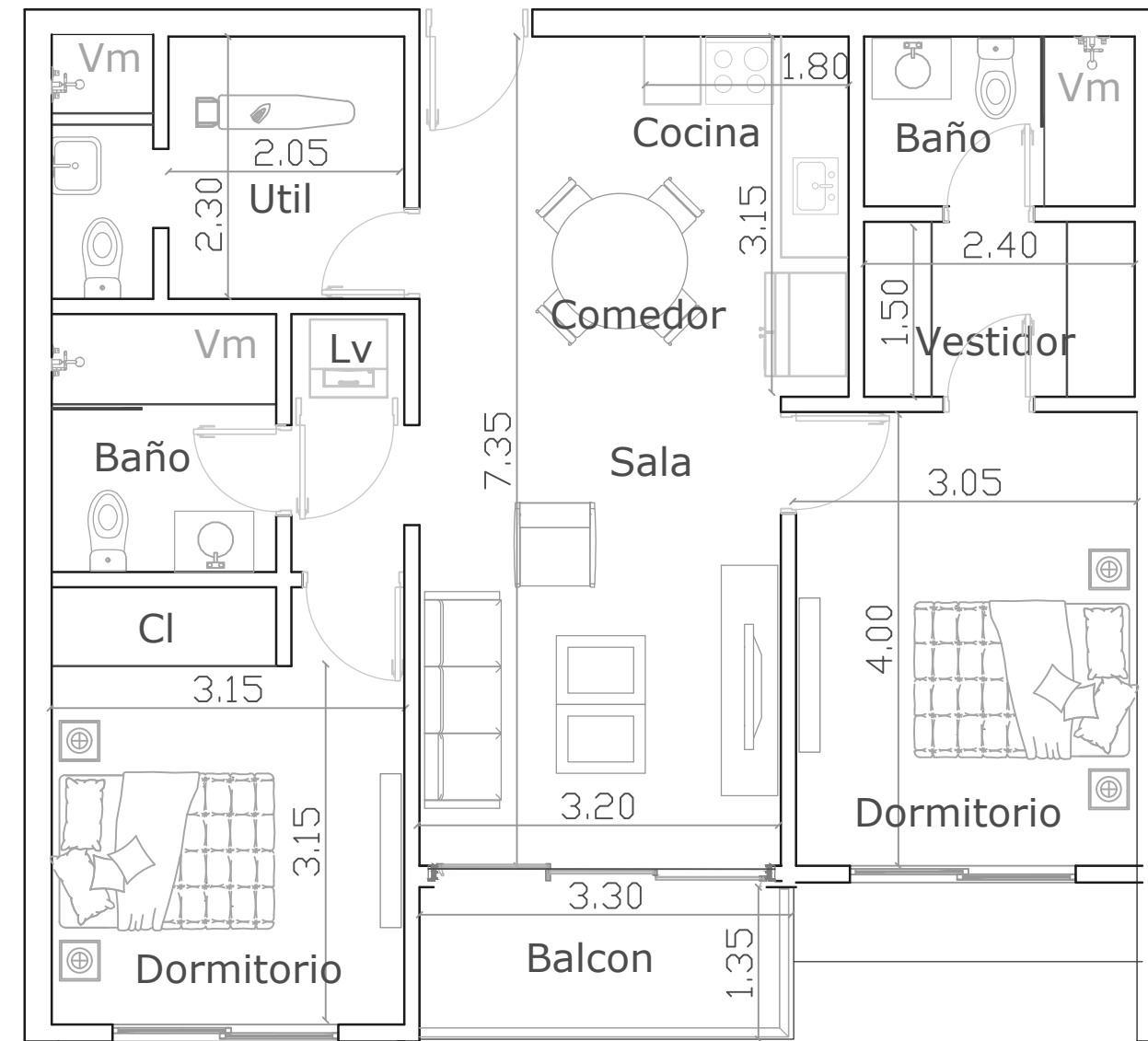
# APTOS. MODELOS V & VI

88 m<sup>2</sup> - 2 dormitorios

## MODELO V



## MODELO VI



- 88 m<sup>2</sup> de construcción
- 1 parqueo
- Amplio balcón
- Sala comedor
- Cocina con despensa

- 2 dormitorios con clóset (Walking clóset en habitación principal)
- 2 baños
- Clóset de lavado
- Habitación auxiliar para personal de apoyo con su baño





## Sala-comedor, Apto. Modelo V & VI

Estas imágenes muestran una opción de mobiliario, distribución y decoración de interior. El apartamento no incluye los plafones, lámparas ni mobiliario exhibido.



## Habitación, Apto. Modelo V & VI

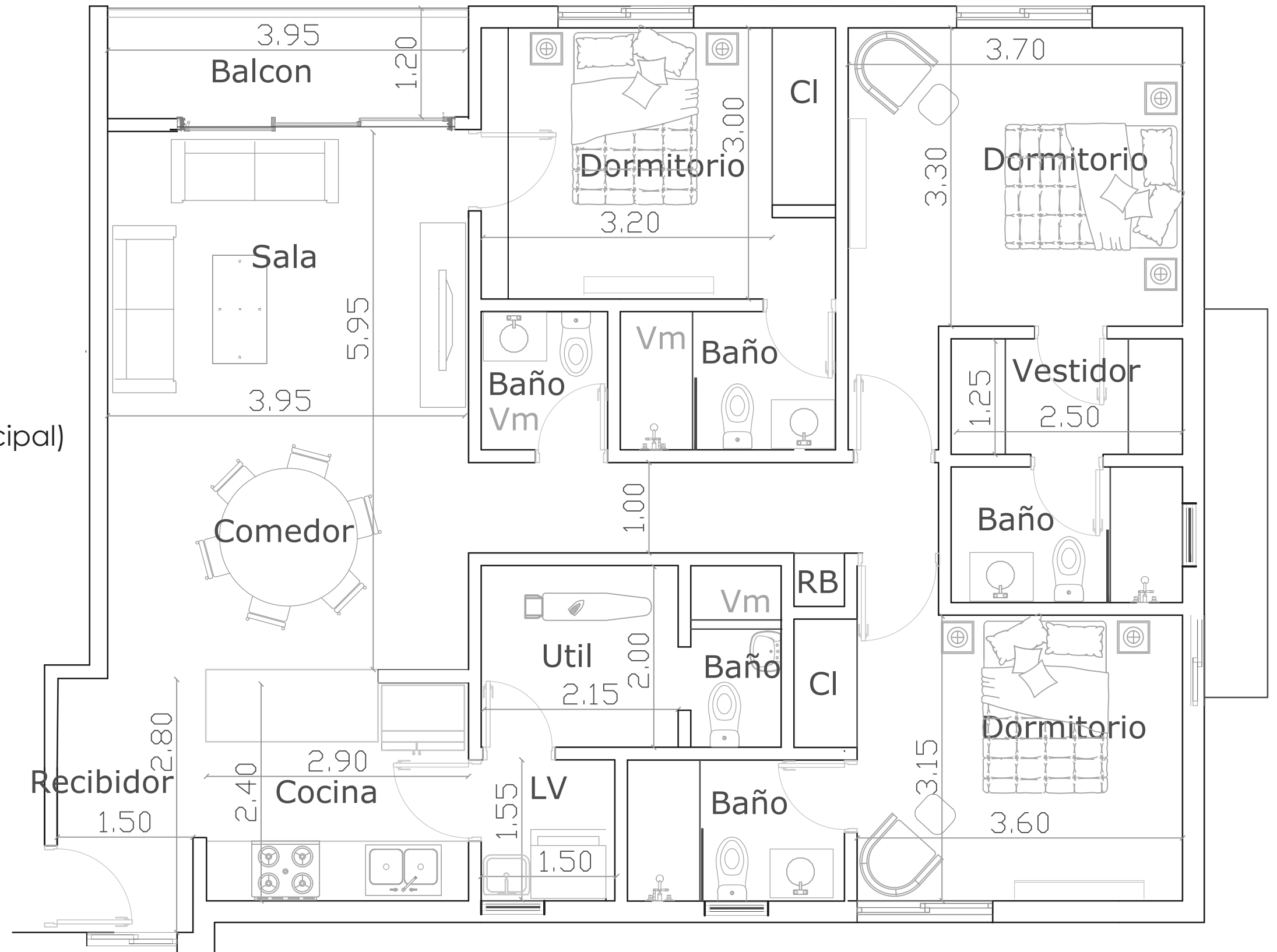
Estas imágenes muestran una opción de mobiliario, distribución y decoración de interior. El apartamento no incluye los plafones, lámparas ni mobiliario exhibido.

# APTO. MODELO VII

128 m<sup>2</sup> - 3 dormitorios

## MODELO VII

- 128 m<sup>2</sup> de construcción
- Recibidor
- 2 parqueos
- Amplio balcón
- Sala comedor
- 3 dormitorios con closet y baño (Walking clóset en habitación principal)
- 1 medio baño de visitas
- Cocina con despensa
- Área de lavado
- Habitación auxiliar para personal de apoyo con su baño





## Sala-comedor, Apto. Modelo VII

Estas imágenes muestran una opción de mobiliario, distribución y decoración de interior. El apartamento no incluye los plafones, lámparas ni mobiliario exhibido.

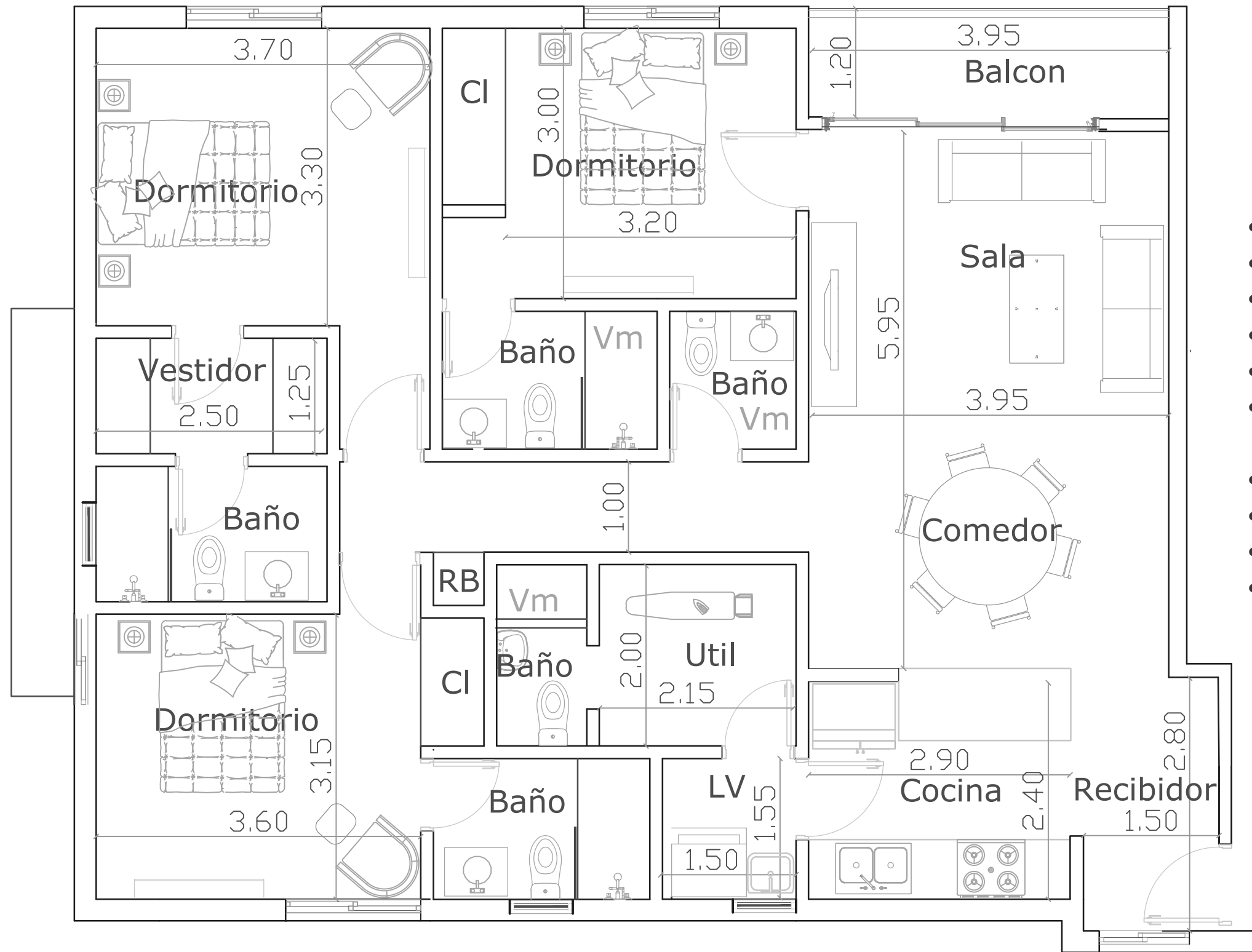


## Habitación, Apto. Modelo VII

Estas imágenes muestran una opción de mobiliario, distribución y decoración de interior. El apartamento no incluye los plafones, lámparas ni mobiliario exhibido.

# APTO. MODELO VIII

128 m<sup>2</sup> - 3 dormitorios



## MODELO VIII

- 128 m<sup>2</sup> de construcción
- Recibidor
- 2 parqueos
- Amplio balcón
- Sala comedor
- 3 dormitorios con closet y baño (Walking clóset en habitación principal)
- 1 medio baño de visitas
- Cocina con despensa
- Área de lavado
- Habitación auxiliar para personal de apoyo con su baño



## Sala-comedor, Apto. Modelo VIII

Estas imágenes muestran una opción de mobiliario, distribución y decoración de interior. El apartamento no incluye los plafones, lámparas ni mobiliario exhibido.



## Habitación, Apto. Modelo VIII

Estas imágenes muestran una opción de mobiliario, distribución y decoración de interior. El apartamento no incluye los plafones, lámparas ni mobiliario exhibido.



# APTO. MODELO IX

128 m<sup>2</sup> - 3 dormitorios



## MODELO IX

- 128 m<sup>2</sup> de construcción
- 2 parqueos
- Amplio balcón
- Sala comedor
- 3 dormitorios con closet y baño  
(Walking clóset en habitación principal)
- 1 medio baño de visitas
- Cocina con despensa
- Área de lavado
- Habitación auxiliar para personal de apoyo con su baño



## Sala-comedor, Apto. Modelo IX

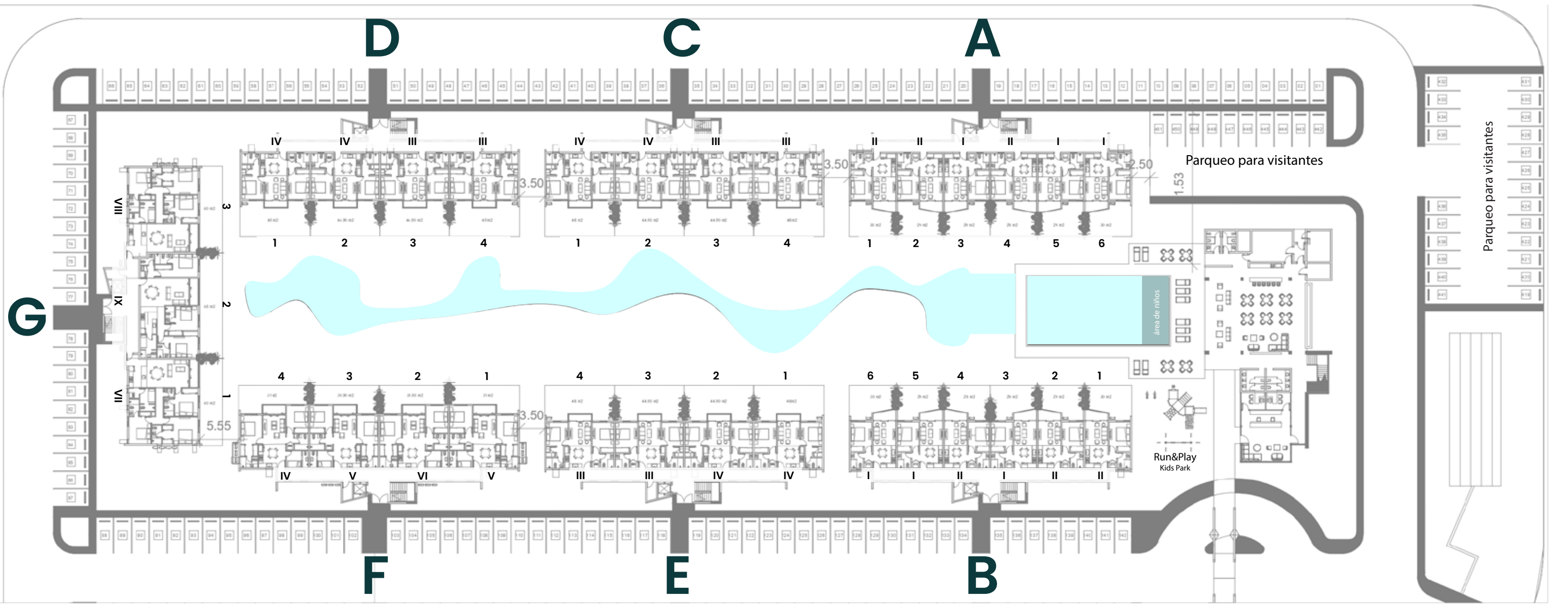
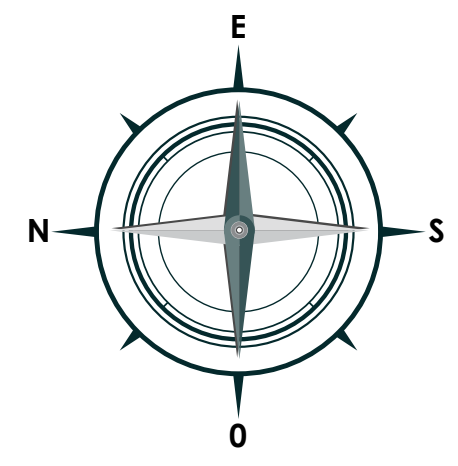
Estas imágenes muestran una opción de mobiliario, distribución y decoración de interior. El apartamento no incluye los plafones, lámparas ni mobiliario exhibido.



## Habitación, Apto. Modelo IX

Estas imágenes muestran una opción de mobiliario, distribución y decoración de interior. El apartamento no incluye los plafones, lámparas ni mobiliario exhibido.

# 1ra Etapa PLAN GENERAL

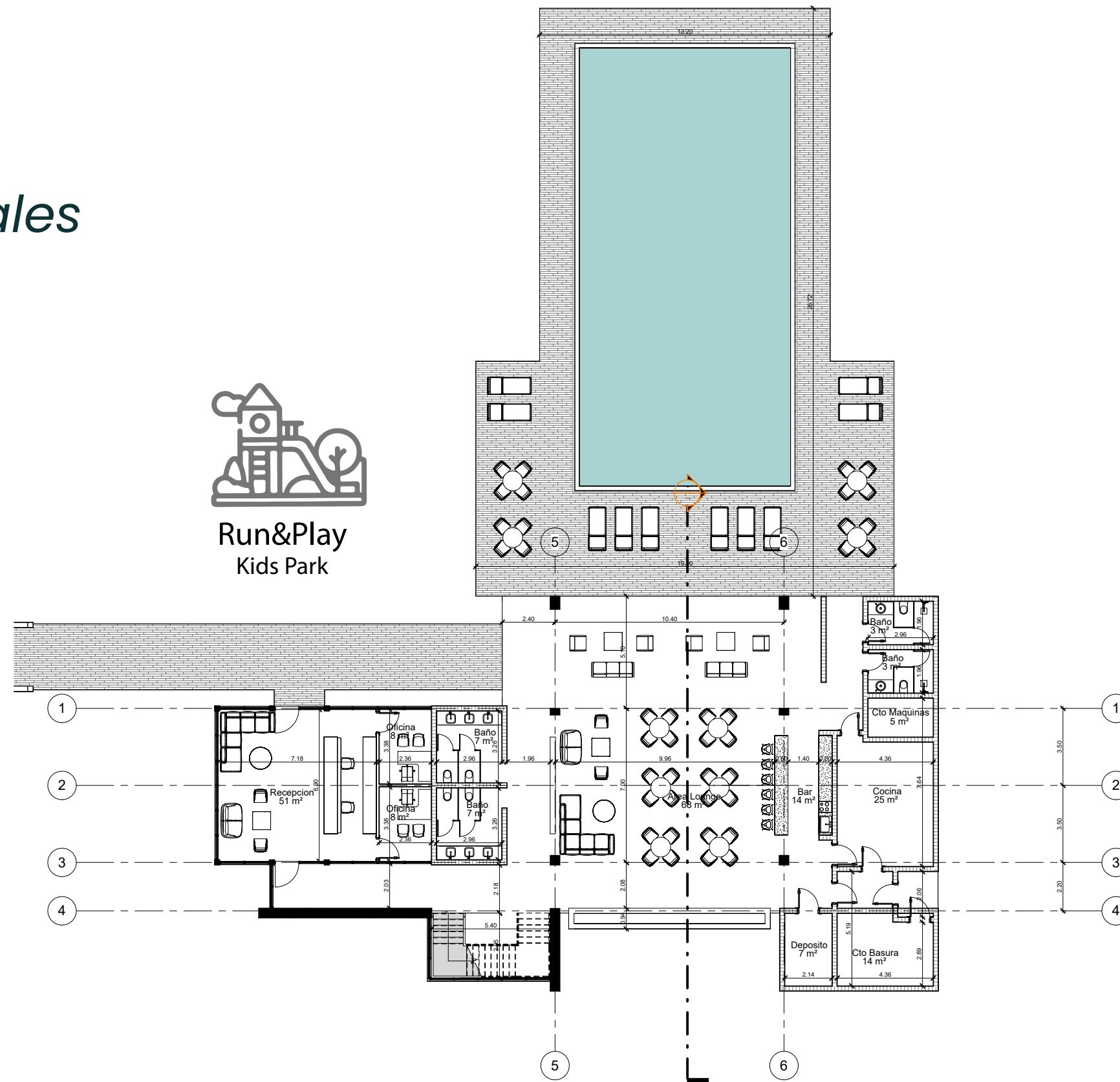


# 1ra Etapa

## 1er Nivel - Áreas sociales



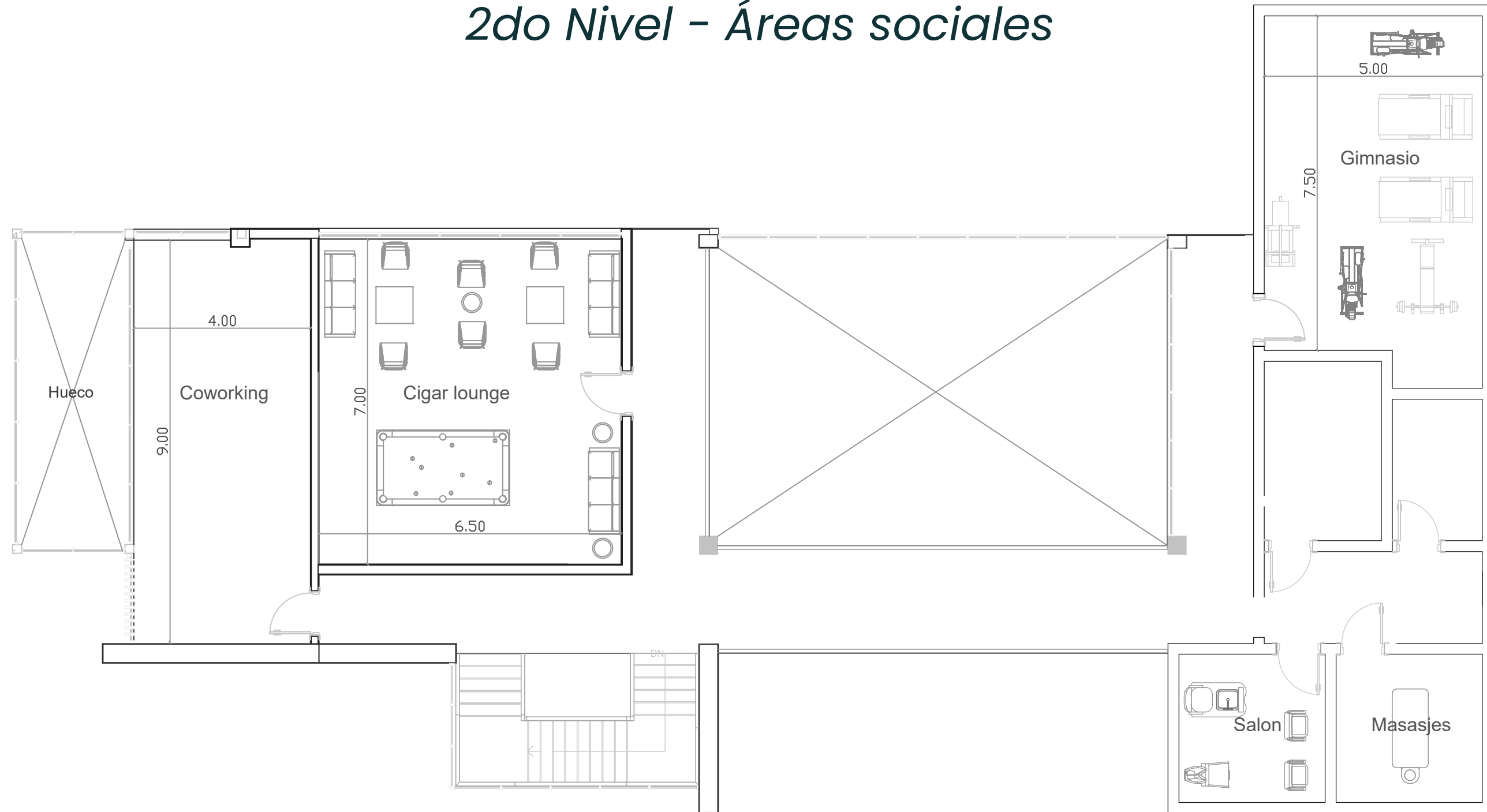
Run&Play  
Kids Park



Contamos con más de 1,330 m<sup>2</sup>  
en áreas de esparcimiento sociales

# 1ra Etapa

## 2do Nivel - Áreas sociales



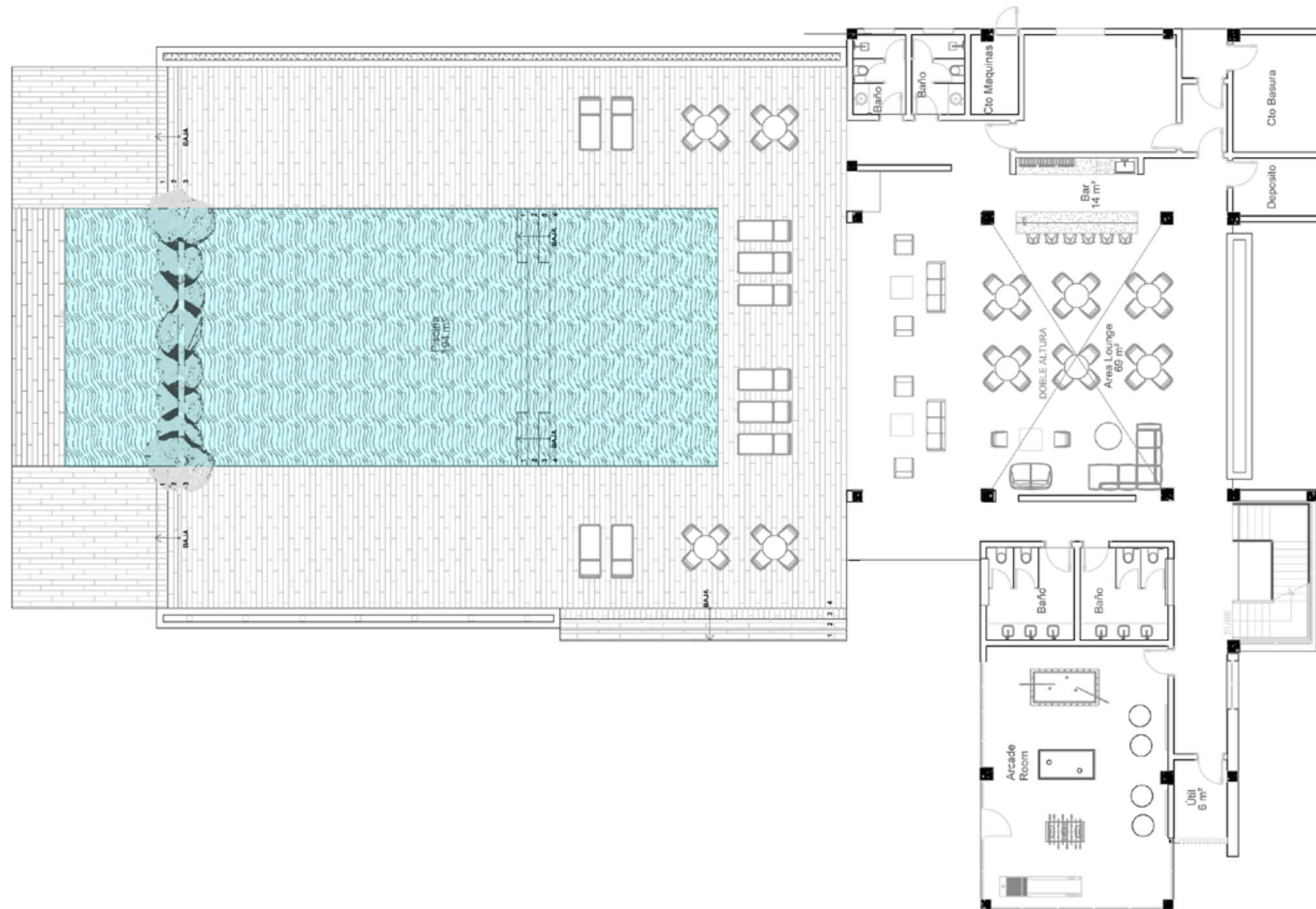
Contamos con más de 1,330 m<sup>2</sup>  
en áreas de esparcimiento sociales

*2da Etapa*  
**PLAN GENERAL**



## 2da Etapa

### 1er Nivel - Áreas sociales

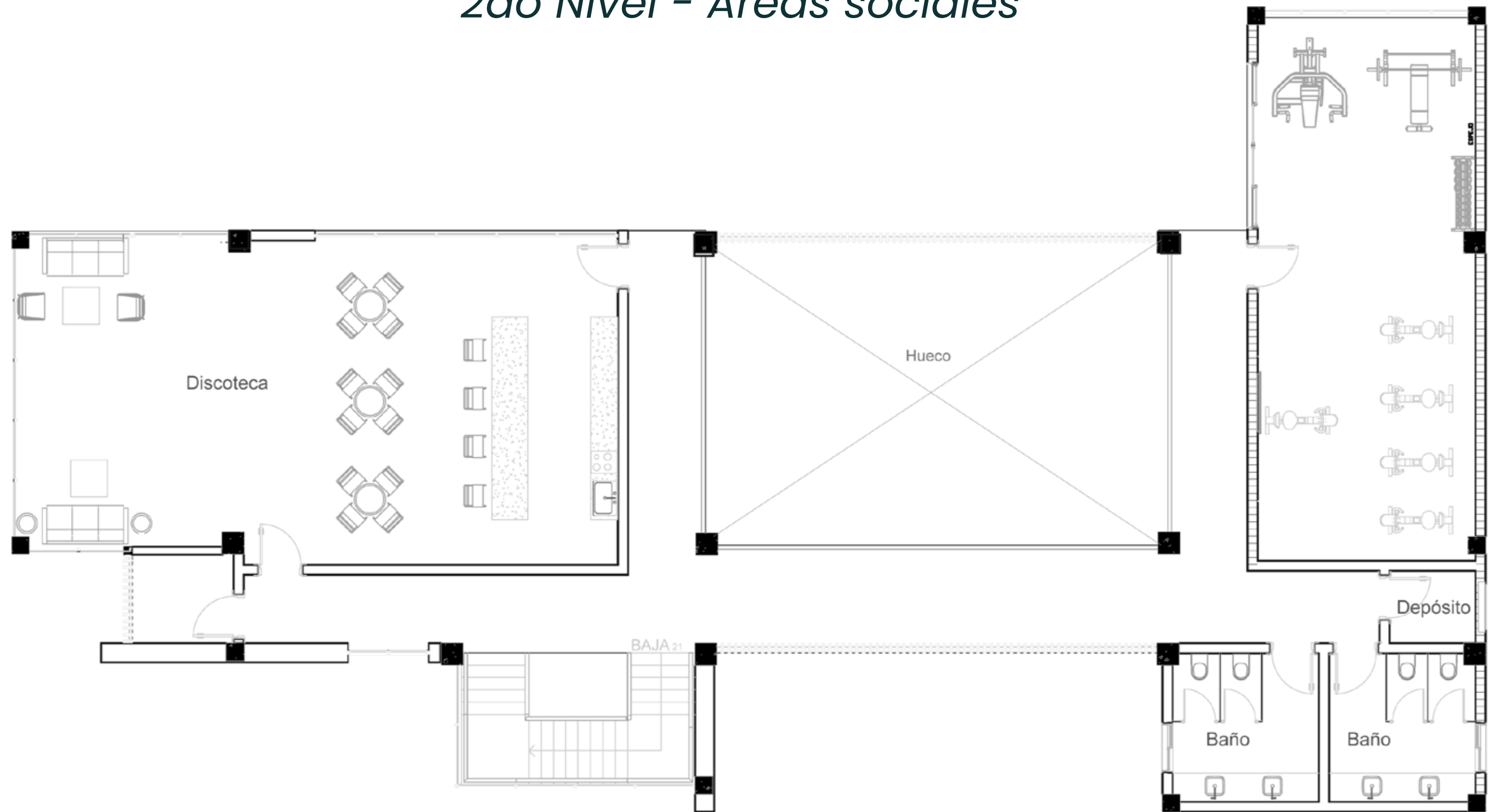


Contamos con más de 1,330 m<sup>2</sup>  
en áreas de esparcimiento sociales



## 2da Etapa

### 2do Nivel - Áreas sociales



Contamos con más de 1,330 m<sup>2</sup>  
en áreas de esparcimiento sociales



# VISTACANA

A WORLD OF MOMENTS

**Por ser parte de Melcon Park Residences podrás disfrutar de todas las amenidades exclusivas a las que tendrás acceso ilimitado en VISTACANA.**

Un gran complejo urbanístico en una ubicación privilegiada la cual es de fácil acceso.

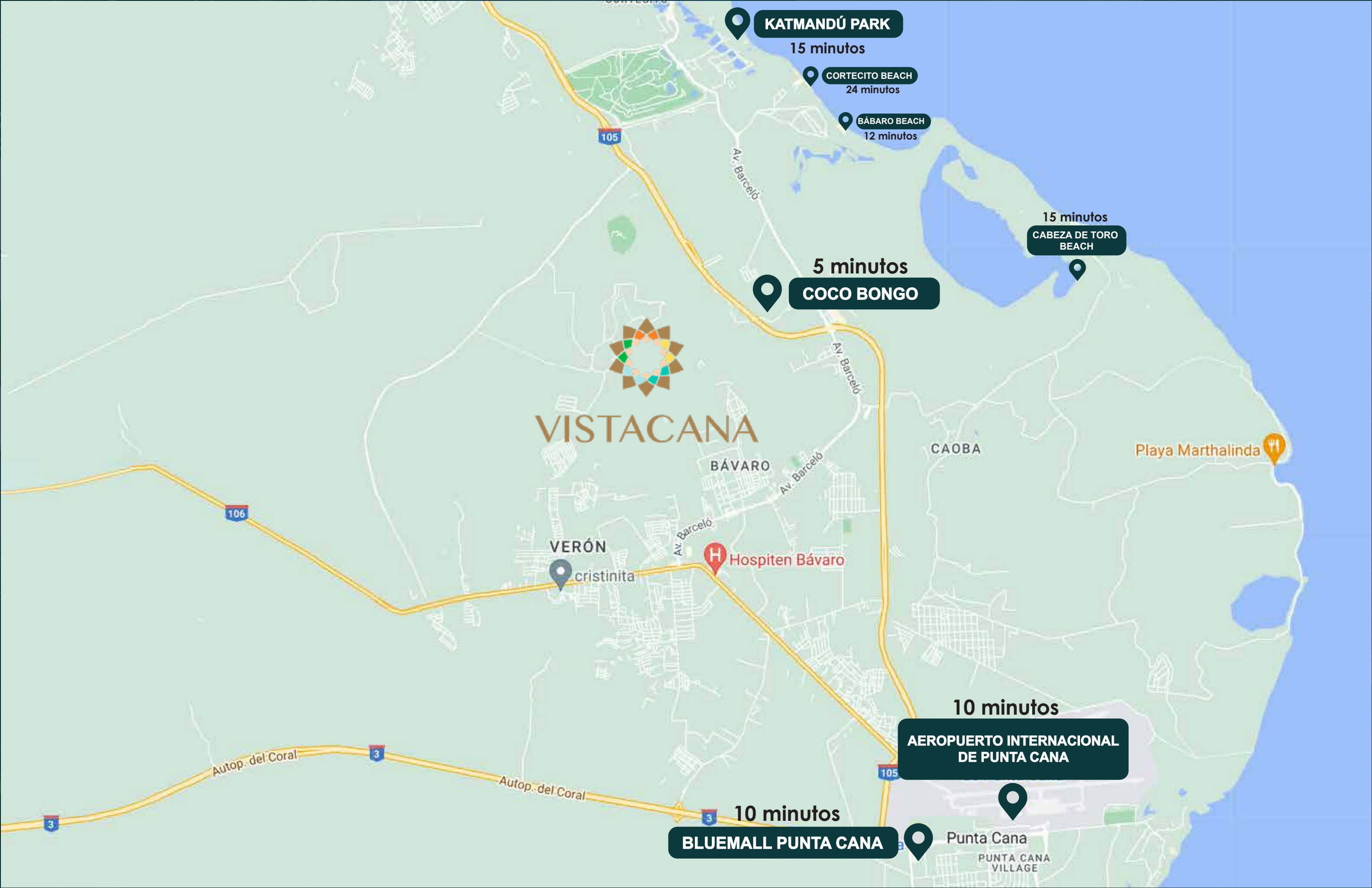
Convirtiéndose en una urbe moderna que albergará centros educativos, áreas comerciales, hoteles y diferentes sistemas de alojamiento, áreas verdes para esparcimiento y recreación y áreas deportivas que incluyen campo de golf, senderos ecológicos para la práctica de running o ciclismo, lagos para la práctica de pesca deportiva y el desarrollo de actividades acuáticas ofreciendo un estilo de vida contemporáneo con conciencia verde.



# MELCON PARK RESIDENCES

Localizado a 10 minutos del Aeropuerto Internacional de Punta Cana en la República Dominicana, a 5 minutos de las más bellas playas de aguas turquesas del Caribe y a 15 minutos del primer y único parque temático en el caribe "Katmandú Park".

Nos inspiramos en un estilo de vida que promueve el buen vivir bajo la armonía de la naturaleza, buscando que los residentes logren disfrutar de un ambiente agradable, apegados al principio del respeto y la fraternidad.



**KATMANDÚ PARK**

15 minutos

**CORTECITO BEACH**  
24 minutos

**BÁVARO BEACH**  
12 minutos

15 minutos  
**CABEZA DE TORO BEACH**

5 minutos  
**COCO BONGO**

**VISTACANA**

BÁVARO

CAOBA

Playa Marthalinda

VERÓN

Hospiten Bávaro

10 minutos

**AEROPUERTO INTERNACIONAL DE PUNTA CANA**

10 minutos

**BLUEMALL PUNTA CANA**

Punta Cana

PUNTA CANA VILLAGE



VISTACANA | Lago de Pesca



VISTACANA | Fishing Club



VISTACANA | Playa Artificial

Las imágenes adjuntas son verídicas y actuales, y han sido seleccionadas para proporcionar una representación fiel del estado actual del proyecto.



Las imágenes adjuntas son verídicas y actuales, y han sido seleccionadas para proporcionar una representación fiel del estado actual del proyecto.



Restaurantes  
"Dos Lagos" y "YAQUE"



Las imágenes adjuntas son verídicas y actuales, y han sido seleccionadas para proporcionar una representación fiel del estado actual del proyecto.



*Campo de Golf  
Iluminado con 9 hoyos*



*Las imágenes adjuntas son verdícas y actuales, y han sido seleccionadas para proporcionar una representación fiel del estado actual del proyecto.*





Zonas verdes con  
Circuitos Ecológicos



Canchas de futbol,  
beisbol y tennis



Zonas para la práctica de yoga  
al aire libre.



Senderos para  
la Práctica de Running



Campo de Equitación





*Circuito de Ciclismo  
todo Terreno*



*Centro comercial*



*Distrito Educativo  
con oferta de colegios bilingües*



Melcon Inversiones y Construcciones es un grupo de empresas dedicadas a la promoción inmobiliaria y a los servicios de construcción en general. Inicia en el año 2005, abriéndose paso en este sector y con la firme visión de convertirse en líder del mercado, valorando las necesidades de sus clientes y ofreciendo productos y servicios de la más alta calidad. En estos 17 años, Melcon como Constructora ha construido más de 84,000 metros cuadrados y como Promotora ha entregado más de 74,000 metros<sup>2</sup> entre proyectos residenciales, turísticos, comerciales y corporativos.

Nos caracteriza el servicio personalizado que ofrecemos, así como la integridad, la responsabilidad y la pasión con la que ejecutamos cada uno de nuestros proyectos. La satisfacción y permanencia de nuestros clientes es la mejor muestra de que hemos honrado la confianza que han depositado en nuestro equipo de profesionales a través de los años.

# PROYECTOS REALIZADOS

**REMODELACIÓN Y ANEXO  
GOLF VILLA #152**  
CASA DE CAMPO, LA ROMANA



Entrega- 2005

**CONSTRUCCIÓN  
VILLA PUNTA ÁGUILA #41**  
CASA DE CAMPO, LA ROMANA



Entrega- 2006  
1,447m<sup>2</sup>

**CONSTRUCCIÓN SUCURSAL  
SEGUROS BANRESERVAS**  
LA ROMANA



Entrega- 2007  
178 m<sup>2</sup>

**DON IVAN I**  
ALMA ROSA, STO. DGO ESTE



Entrega- 2007  
1,975m<sup>2</sup>

**DON IVAN II**  
ALMA ROSA, STO. DGO ESTE



Entrega- 2008  
1,975m<sup>2</sup>

**CONSTRUCCIÓN SUCURSAL  
SEGUROS BANRESERVAS**  
BAVARO



Entrega- 2008  
50 m<sup>2</sup>

**RESIDENCIAL MELCON III**  
ENSANCHE JULIETA MORALES



Entrega- 2009  
2,260m<sup>2</sup>

**CONSTRUCCIÓN  
OFICINA MELCON**  
SANTO DOMINGO



Entrega- 2009  
345 m<sup>2</sup>

**RESTAURACIÓN  
EDIFICIO ZONA COLONIAL**  
SANTO DOMINGO



Entrega- 2009

**REMODELACIÓN  
VILLA TORTUGA BAY #B6**  
PUNTA CANA



Entrega- 2009

# PROYECTOS REALIZADOS

**CONSTRUCCIÓN LOCAL  
COMERCIAL BANCO JMMB**  
SANTIAGO



Entrega-2010  
131 m<sup>2</sup>

**TORRE MELCON IV**  
EVARISTO MORALES



Entrega- 2010  
3,335m<sup>2</sup>

**TORRE MELCON V**  
EVARISTO MORALES



Entrega- 2012  
5,662m<sup>2</sup>

**CONSTRUCCIÓN  
OFICINAS JMMB DOMINICANA,  
ACROPOLIS CENTER**  
SANTO DOMINGO



Entrega- 2012  
336 m<sup>2</sup>

**TORRE MELCON VI**  
EVARISTO MORALES



Entrega- 2013  
5,225m<sup>2</sup>

**TORRE MELCON VII**  
EVARISTO MORALES



Entrega - 2014  
7,400m<sup>2</sup>

**CONSTRUCCIÓN  
OFICINAS JMMB DOMINICANA,  
CORPORATIVO 2010**  
SANTO DOMINGO



Entregado- 2014  
1,667 m<sup>2</sup>

**CONSTRUCCIÓN  
VILLA BARRANCA OESTE #38**  
CASA DE CAMPO



Entrega- 2014  
1,570 m<sup>2</sup>

**TORRE MELCON VIII**  
EVARISTO MORALES



Entrega- 2015  
6,200m<sup>2</sup>

**TORRE MELCON IX**  
EVARISTO MORALES



Entrega- 2016  
5,900m<sup>2</sup>

# PROYECTOS REALIZADOS

**TORRE MELCON X**  
EVARISTO MORALES



Entrega- 2017  
7,800m<sup>2</sup>

**CONSTRUCCIÓN LOCAL  
COMERCIAL DESIGN GALLERY**  
SANTO DOMINGO



Entregado- 2018  
565 m<sup>2</sup>

**CONSTRUCCIÓN PLAZA  
PORTAL DEL NORTE**  
SANTIAGO



Entregado- 2019  
3,204 m<sup>2</sup>

**CONSTRUCCIÓN  
OFICINAS JMMB**  
SANTIAGO



Entregado- 2019  
282 m<sup>2</sup>

**TORRE MELCON XI**  
EVARISTO MORALES



Entrega-2020  
10,843m<sup>2</sup>

**TORRE MELCON XII**  
EVARISTO MORALES



Entrega-2022  
7,580m<sup>2</sup>

**TORRE MELCON XIV**  
EVARISTO MORALES



Entrega - 2023  
8,503m<sup>2</sup>

**TORRE MELCON XV**  
NACO



Entrega - 2023  
6,862m<sup>2</sup>

MELCON  
PARK  
RESIDENCES  
*at Punta Cana*

**Apto. de 1,2,3 Habitaciones**

LÍNEA BLANCA Y AIRE ACONDICIONADO INCLUIDOS\*

Reserva con un 10%

Vive la experiencia en *Punta Cana*